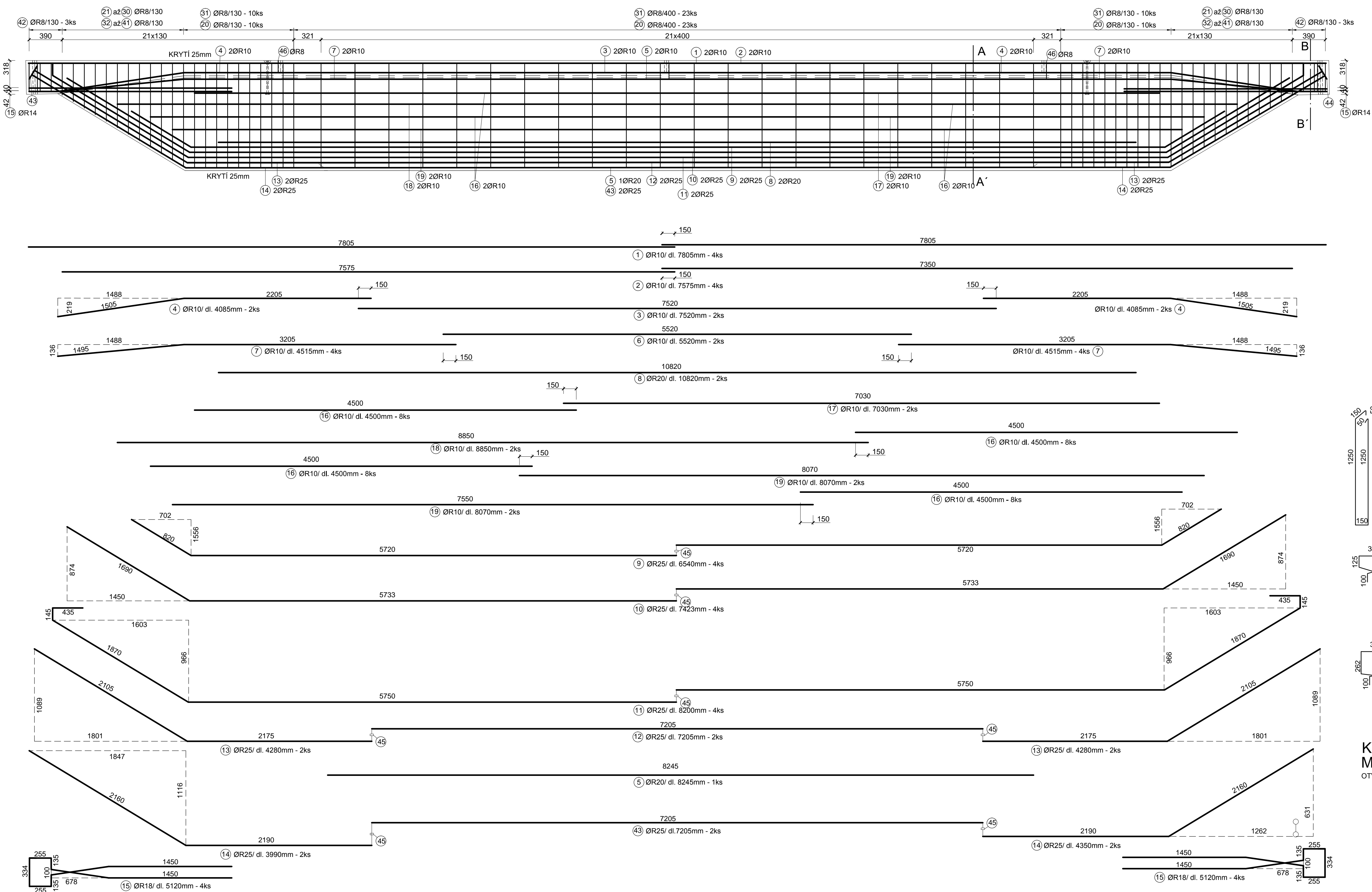


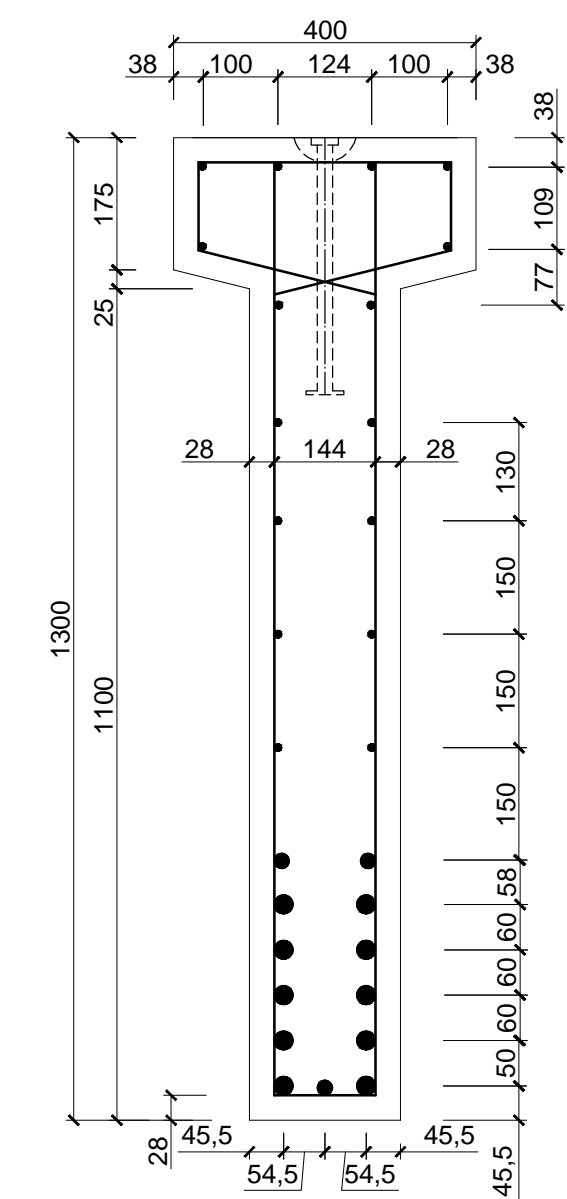
VÝZTUŽ - PRŮVLAK P2

Podélný řez, M 1:25



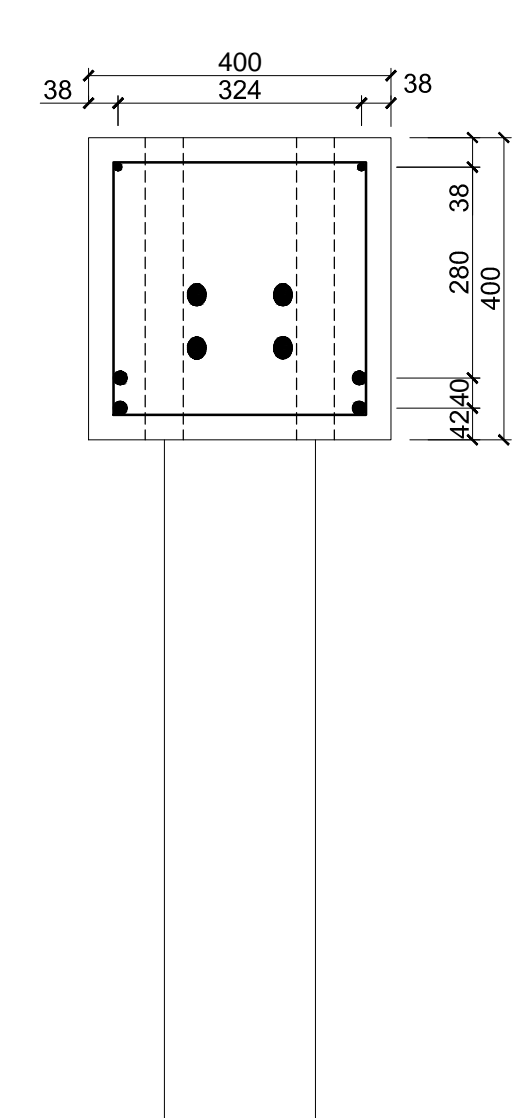
ŘEZ A - A'

M 1:10



ŘEZ B - B'

M 1:10



SPECIFIKACE MATERIÁLŮ

PRVEK	POLOŽKA	Ø	DELKA [m]	POČET KSI	8	10	15	20	25
V3	1	10	7,895	4		31,22			
	2	10	7,575	4		30,3			
	3	10	7,520	2		15,04			
	4	10	4,085	2		8,17			
1 KS	5	20	5,425	1				8,425	
	7	10	4,515	4		18,06			
	8	20	10,620	2				21,64	
	9	20	5,940	4				23,16	
	10	25	7,42	4				29,68	
	11	25	11,120	4				32,48	
	12	25	7,205	2				14,41	
	13	25	4,280	2				8,56	
	14	25	3,189	2				6,38	
	15	18	5,125	4			20,5		
	16	10	4,200	6					
	17	10	7,73	2		14,06			
	18	10	8,85	2		17,7			
	19	10	10,7	2		16,14			
	20	8	2,85	43	122,56				
	21	8	2,67	2	5,34				
	22	8	2,82	2	5,64				
	23	8	2,365	2	4,73				
	24	8	2,210	2	4,42				
	25	8	1,515	2	3,03				
	26	8	1,910	2	3,82				
	27	8	1,750	2	3,5				
	28	8	1,59	2	3,18				
	29	8	1,44	2	2,88				
	30	8	1,13	2	2,26				
	31	8	1,325	2	2,65				
	32	8	1,365	2	2,73				
	33	8	1,600	2	3,2				
	34	8	1,435	2	2,87				
	35	8	1,470	2	2,94				
	36	8	1,51	2	3,02				
	37	8	1,545	2	3,09				
	38	8	1,58	2	3,16				
	39	8	1,62	2	3,24				
	40	8	1,65	2	3,3				
	41	8	1,695	2	3,39				
	42	8	1,62	6	9,72				
	43	25	7,205	2					14,41
	46	8	3,08	3	2,94				
DELKA CELKEM [m]			204,08	177,69	20,5	56,225	107,52		
HMOTNOST [kg]			132,1	140,4	52,07	176,8	527,9		
CELKOVÁ HMOTNOST [kg]				1000					
HMOTNOST PRO 1-úroveň [kg]				1000					

- 43 SVAŘOVANÁ DESTIČKA PRO KOTVENÍ - OCEL 180x145x10 mm - 2ks
46 STYKOVÁNÍ NOSNÉ VÝZTUŽE POMOCÍ SPOJKY LENTON A12N - 25mm - 7ks

POZNÁMKA:

- STYKOVANÁ VÝZTUŽ POMOCÍ SPOJKY LENTON BUDE OPATŘENA ZAVÍTEM.
- MONTÁŽNÍ UCHYTÍ A TRUBKY SANDRIK JSOU VYKÁŽANY VE VÝKRESU TVARU PRŮVLAKU.

BETON C35/45

TRÍDA PROSTŘEDÍ XC1
KONSISTENCE Č. BETONU S4
NAVŘIZENO DLE ČSN EN 1992-1-1
KRYTÍ 25mm
NÁVRH. ODCHYLKA KRYTÍ 10mm

OCEL B500B

UVEDENÉ DÉLKY JSOU VZTAŽENY K VNĚJŠÍMU LÍCI PRUTU
POLOMĚRY OBLOUKŮ JSOU POLOMĚRY OHYBÁVÝCH TRNŮ
NEJMENŠÍ VNITŘNÍ PRŮMĚRY ZAKRIVENÝ VÝZTUŽE DLE ČSN EN 1992-1-1

ÚSTAV BETONOVÝCH A ZDĚNÝCH KONSTRUKCÍ		VYSOKÉ UČENÍ	
BAKALÁŘSKÁ PRÁCE		TECHNICKÉ V. BRNĚ	
NÁZEV BP:		FAKULTA STAVEBNÍ	
ŽELEZOBETONOVÝ MONTOVANÝ SKLET		DATUM: 28.5.2015	
NÁZEV VÝKRESU:		MĚŘITKO: 1:25	
VÝZTUŽ PRŮVLAKU P2		Č. VÝKRESU: P2.8	
VYPRACOVAL: RADIM HUBENÝ		VEDOUcí BP: ING. JAN PERLA	